

BOLOGNA

Casa Museo NENA a Casalecchio e Mostra LIGABUE a Palazzo Albergati

Programma:

Ore 8.00 partenza da Lugo – parcheggio Penny Market – in pullman G.T. per BOLOGNA.

Partenza anche da Faenza e Imola (da segnalare all'atto della prenotazione). Altri carichi possibili su richiesta. Sosta colazione lungo il percorso.

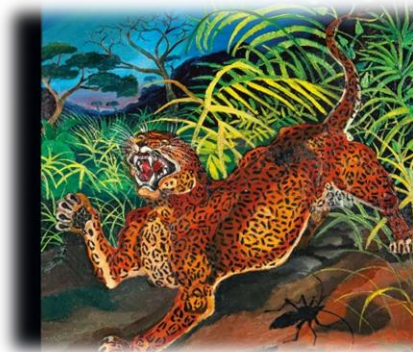
In mattinata arrivo a Casalecchio e visita guidata alla Casa Museo NENA.



La Casa Museo NENA è un progetto nato con l'intento di riportare all'antico splendore il Palazzo Garagnani Garavini, condividendo con la comunità la bellezza di tanti mobili, quadri, ceramiche, arredi e memorie, collezionati con amore e gusto da diverse generazioni e conservati con grande cura. L'Associazione Culturale NENA onlus ha deciso di onorare la figura di Maria Maddalena Garavini, in famiglia soprannominata "Nena", non solo per una questione di affetto, ma perché molti degli oggetti conservati le sono appartenuti e, insieme a sua sorella Maria Letizia, rappresenta l'ultimo ramo di famiglia ad avervi dimorato. Le prime notizie riguardanti la villa di Ceretolo di Casalecchio di Reno, appartenuto alla famiglia Boschi, si hanno già verso la fine del XVII secolo e i primi anni del XVIII secolo. La casa presenta la tipica disposizione delle ville del bolognese con loggia passante e sale laterali sia al pian terreno che al primo piano. Nei primi dell'Ottocento il complesso è stato oggetto di restauri: la loggia, le sale del pian terreno e la cappella vengono decorate con motivi neoclassici "pompeiani".

Proseguimento per Bologna e tempo libero per il pranzo. Nel pomeriggio ingresso e visita guidata alla mostra ANTONIO LIGABUE a Palazzo Albergati.

Paesaggi, fiere, scene di vita quotidiana e numerosi e intensi autoritratti: oltre 100 opere – tra oli, disegni e sculture – saranno protagonisti di un percorso espositivo unico dove, attraverso la fortissima carica emotiva delle tele, sarà possibile conoscere la vita di un artista visionario e sfortunato ma che, da autodidatta, fu, ed è tutt'oggi, capace di parlare a tutti con immediatezza e genuinità. Antonio Ligabue, con la sua vita così travagliata, escluso dal resto della sua gente, legato visceralmente al mondo naturale e animale, e lontano dal giudizio altrui, riuscì a imprimere sulla tela il suo genio creativo; un uomo, talmente folle e unico, che con la sua asprezza espressionista riesce ancora oggi a penetrare nelle anime di chi ammira le sue opere. Una storia umana e artistica straordinaria e unica, che negli anni ha appassionato migliaia di persone, tanto da essere diventato addirittura protagonista di film e sceneggiati televisivi, sin dagli anni '70. La mostra a Palazzo Albergati di Bologna racconta l'uomo e l'artista valorizzandone sia l'eccezionale talento artistico quanto la sua ricca interiorità e la sua personalità fuori dal comune.



Al termine della visita ritrovo al pullman e partenza per il rientro con arrivo in serata.

N.B. Il presente programma potrebbe subire variazioni in merito all'ordine/modifica/cancellazione di visite/escursioni per cause imprevedibili al momento della sua stesura.

QUOTA DI PARTECIPAZIONE minimo 20 partecipanti € 98

La quota comprende: viaggio in pullman G.T., ingresso e visita guidata alla Casa Museo NENA, ingresso e visita guidata alla mostra "Antonio Ligabue" a Palazzo Albergati, assicurazione medico-bagaglio, accompagnatore agenzia.

ISCRIZIONI DA SUBITO CON ACCONTO DI € 50. SALDO ENTRO IL 17/01/2025

Informazioni e prenotazioni:

AGENZIA VIAGGI ZAGANELLI

Via F. Baracca 19 – Lugo (RA)

Telefono: 0545-26457 – www.zaganelliviaggi.it

WhatsApp (SOLO MESSAGGI): 342-3377646

E-mail: gruppi@zaganelliviaggi.it

Eventuali annullamenti fino a 72 ore prima della partenza comporteranno una penale pari al 70% della quota di partecipazione. Dopo tale termine la penale sarà del 100%.

L'agenzia, in caso di mancato raggiungimento del numero minimo di partecipanti previsto, si riserva la facoltà di annullare il viaggio fino a 5 giorni prima della partenza, con rimborso della quota versata.